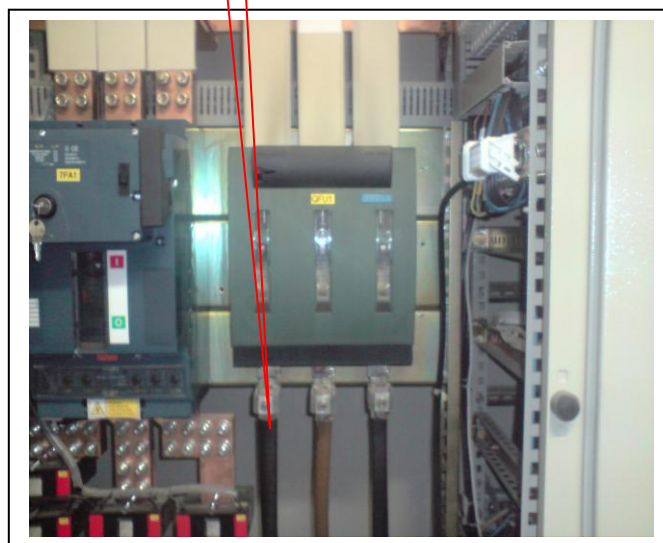
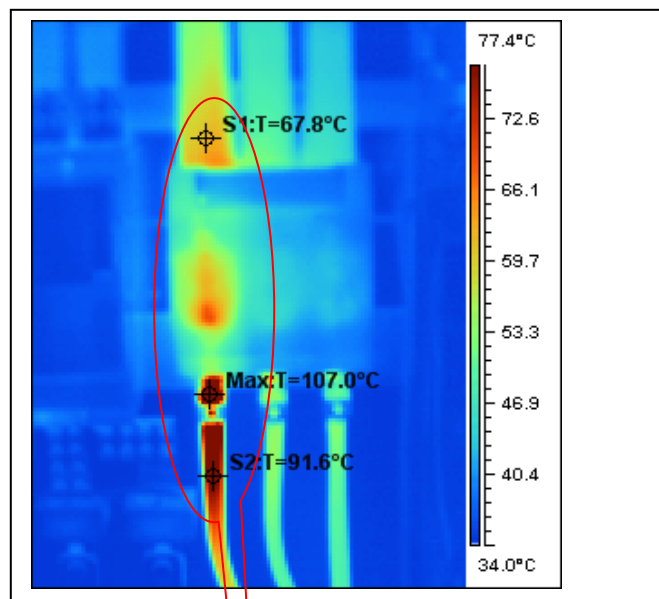


# Vzor

Termovizní diagnostika rozvoden

Umístění: NN1

Měřené místo: pole 7 (QFU1)



Stav:	Doporučení:	Závada, ohrožení výroby
Vyhovující	Bez nutnosti zásahu údržby	
Vyhovující (nález)	Sledovat průběžně stav zařízení	
Méně vyhovující	Naplánovat opravu zařízení	Možnost vzniku
<b>Nevyhovující</b>	Nutný okamžitý zásah údržby	Možný zdroj

Vypracoval:  
Liberda Jaroslav  
20.6.2008